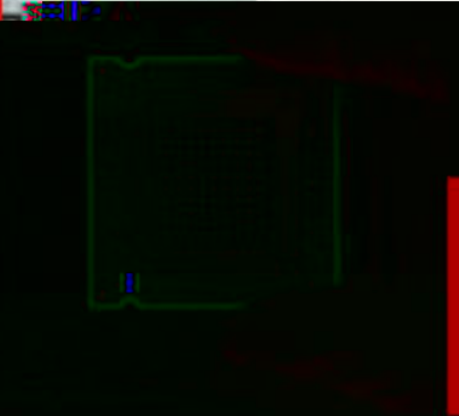
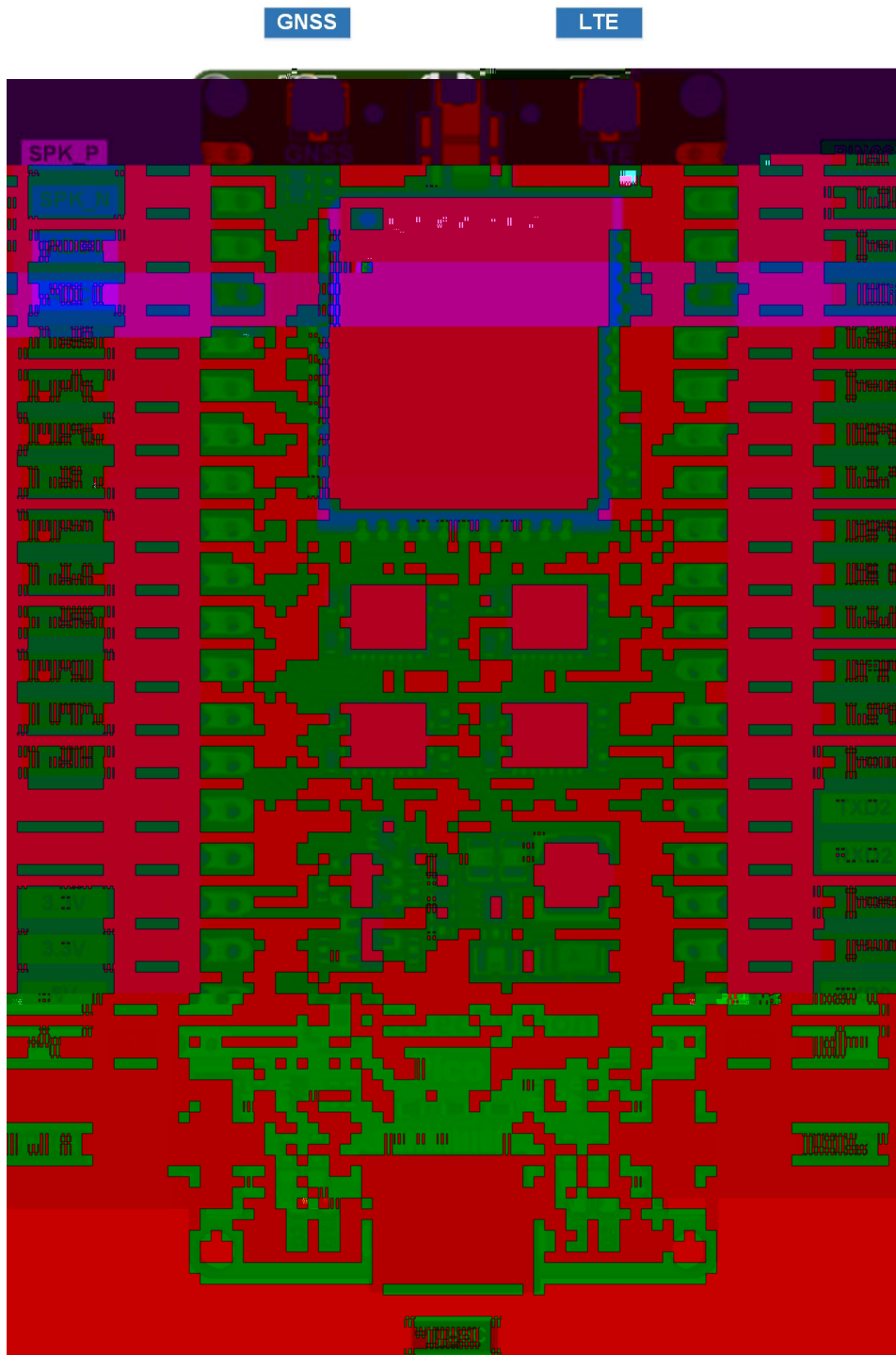


# EC800X Pico





- 9
  - G F
- 2
- 2.1



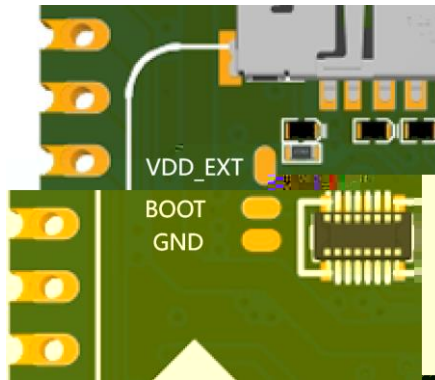


(	F D)'	% <sub>5</sub>	) )L
(	F D)(	% <sub>5</sub>	) )L
(,	F D))	% <sub>5</sub>	) )L
(-	F D ,	% <sub>5</sub>	) )L
(.	F D -	% <sub>5</sub>	) )L
(/	F D .	% <sub>5</sub>	) )L
)	F D(	% <sub>5</sub>	) )L
)'	F D(	% <sub>5</sub>	) )L
)(	F D' /	% <sub>5</sub>	) )L
))	F D(/	% <sub>5</sub>	) )L
)	F D(.	% <sub>5</sub>	) )L
)	N: (		) )L
),	HN: (		) )L
)-	F D( (	% <sub>5</sub>	) )L
).	F D( )	% <sub>5</sub>	) )L
)/	N:		) )L
	HN:		) )L

' L 9  
 ' ( L  
 (7 9 L KI 8 KI 8  
 ( 7 '' ( 7  
 . /, '( ) . -,  
 '' ( ) , . /(' , 7  
 9 G F K7H (  
 )



8EE



8EE

8EE

9. %A

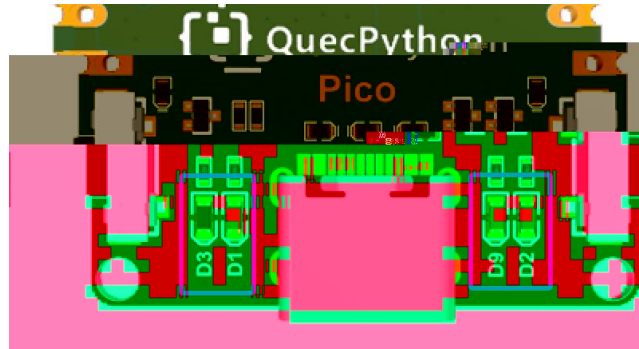
8EE

=D:

8EE

## 2.3

:)

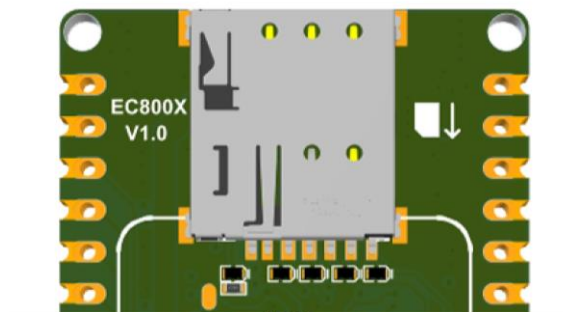


:'  
(

:'	( %.	
	' %	
	'( %(	

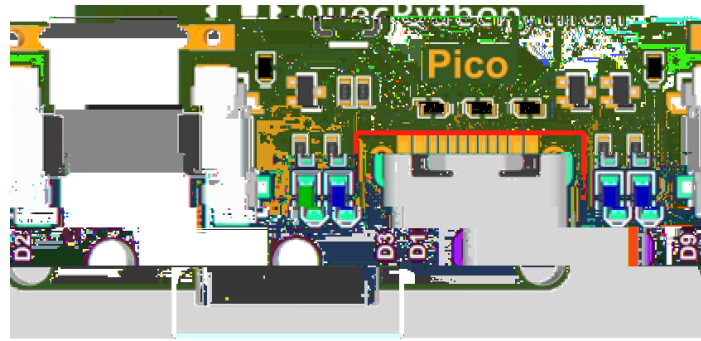
:( :/

### 3 SIM



D7 DE I KI I -(  
' . L ) L KI

## 4 USB



' 9 KI 8 KI 8 KI 8  
 ( KI 8 ( . '(  
 7 = DI I D 7

## 5 SPK

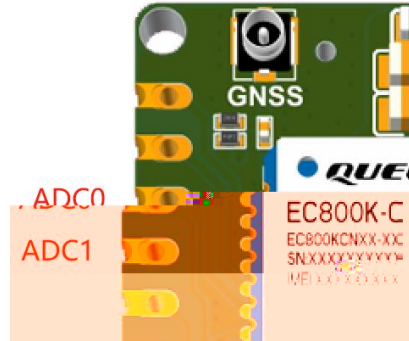


''

- 
- 78 )- M 6 :
- 3' H 3)(

## 6 ADC

( 7: 9

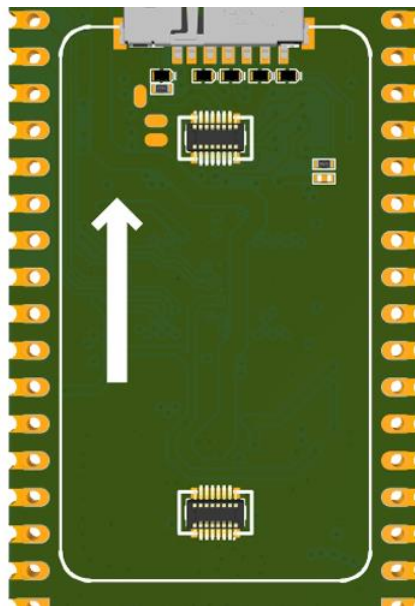


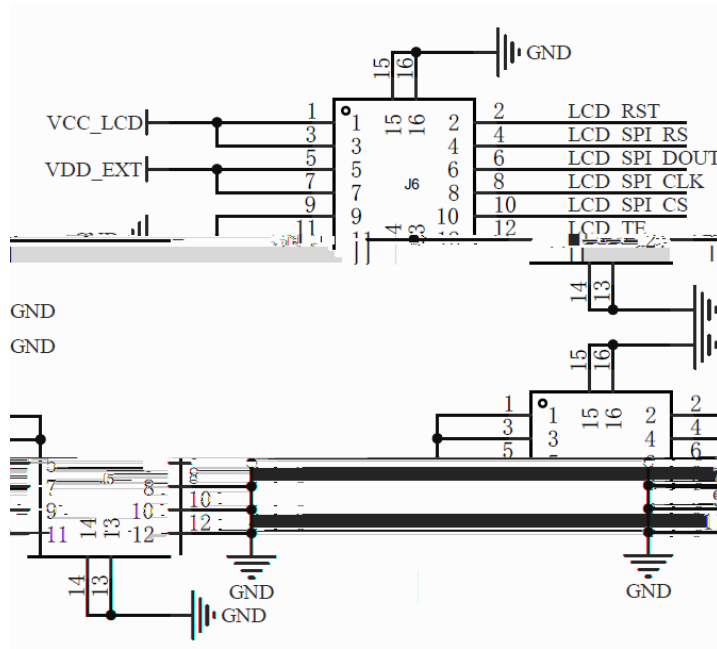
) 7: 9

参数	最小值	典型值	最大值	单位
ADC0 电压	0	-	1.2	V
ADC1 电压	0	-	1.2	V
ADC 分辨率	-	-	12	位

## 7 LCD

9:





' - ' - (H= 8N) ( - - 9:

9:

NO.	Item	Contents	Unit
1	LCD Size	1.47	inch
2	Display Mode	Normally black	-
3	Resolution	172(H)RGB x320(V)	pixels
4	Pixel pitch	0.0337(H) x 0.1011(V)	mm
5	Active area	17.3892(H) x 32.352(V)	mm
6	Module size	40.00(H) x 36.00(V) ±1.40 (D)	mm

	Pixel arrangement	RGB Vertical stripe
	Interface	4 Line SPI
	Display Colors	282K
	Drive IC	ST7789V3
	Luminance(cd/m2)	330 (TYP)
	Viewing Direction	All View
	Backlight	3 White LED Parallel
	Operating Temp.	-20°C ~ +70°C
15	Storage Temp.	-30°C ~ +80°C
16	Weight	2.7g

# 8

## 8.1

### 8.1.1

引脚名	引脚号	I/O	描述	备注
ANT_MAIN	35	AIO	主天线接口	50 Ω 特性阻抗。

#### 备注

模块支持 Wi-Fi Scan 功能。由于共用主天线接口，两种功能不可同时使用，时分复用。Wi-Fi Scan 只接收不发送。

频段	发送 (MHz)	接收 (MHz)	备注
1920~1980	2110~2170	1920~1980	LTE-TDD B34
1710~1755	1805~1850	1710~1755	LTE-TDD B35
824~849	869~894	824~849	LTE-TDD B36
880~915	925~960	880~915	LTE-TDD B37
2010~2025	2010~2025		LTE-TDD B34
2570~2620	2570~2620		LTE-TDD B38
1880~1920	1880~1920		LTE-TDD B39
2300~2400	2300~2400		LTE-TDD B40
2535~2675	2535~2675		LTE-TDD B41

### 8.1.2

最小值	频段	最大值
39 dBm	1920~1980/2110~2170/1710~1755	23 dBm + 2 dB
39 dBm	1920~1980/824~849/869~894/880~915	23 dBm + 2 dB



## 8.2.2 GNSS

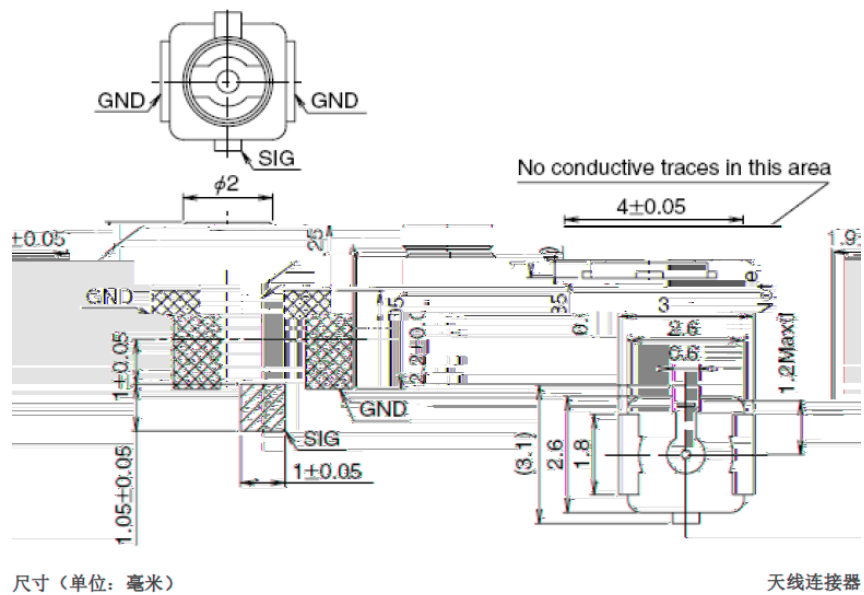
' = DI I

参数	条件	典型值	单位
灵敏度	捕获	-146	dBm
	重捕	-160	
	追踪	-160	
首次定位时间	冷启动 @ 空旷区域	28	s
	温启动 @ 空旷区域	27	
	热启动 @ 空旷区域	3.7.3.	

### 备注

1. 追踪灵敏度：指也可以保持对最弱信号的跟踪和定位所需的最低信号电平。(持续定位至少2分钟)
2. 重捕灵敏度：接收机收到的导航信号失锁后，重新捕获信号并重新定位所需的最小信号电平。
3. 热启动：指接收机在已知位置、速度和时间的情况下，重新定位所需的时间。

## 8.3



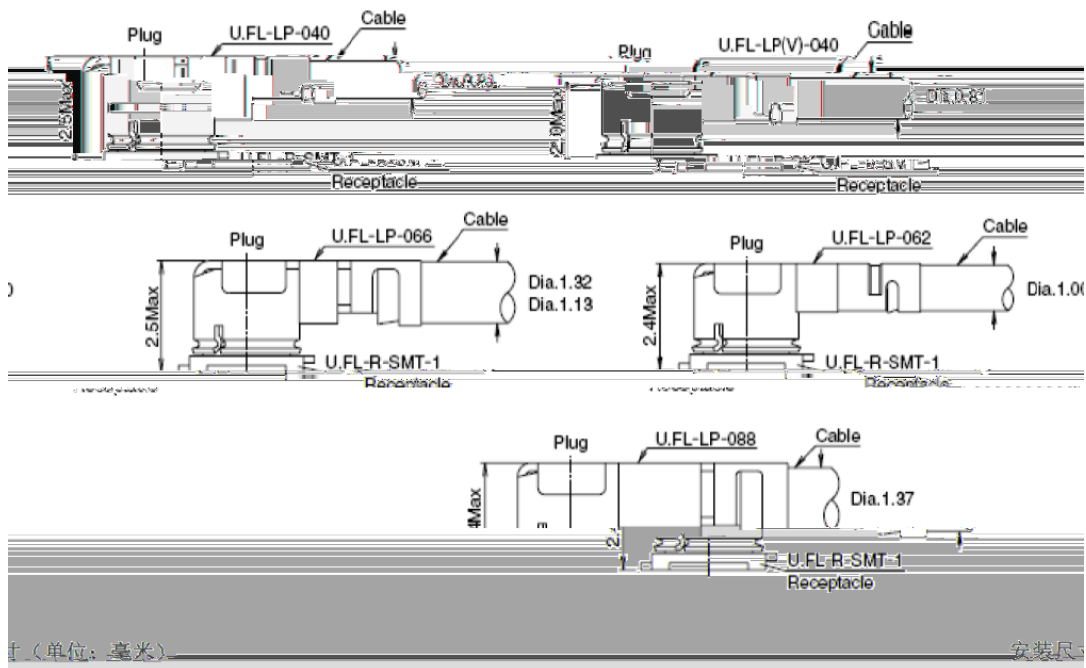
DD

K - F

Max. (Nom.)	2.0mm Max. (1.9mm Nom.)	2.4mm Max. (2.3mm Nom.)	2.4mm Max. (2.3mm Nom.)		2.5mm Max. (2.4mm Nom.)
Standard	Dia. 0.81mm	Dia. 1mm	Dia. 1.37mm		Dia. 0.81mm
Applicable	Coaxial cable	Coaxial cable	Coaxial cable		Coaxial cable
Weight (mg)	59.1	34.8	45.5	71.7	53.7
RoHS	YES				

U.FL-LP 连接线系列

DD



DD

F N

0% -

**9**

**9.1**

..

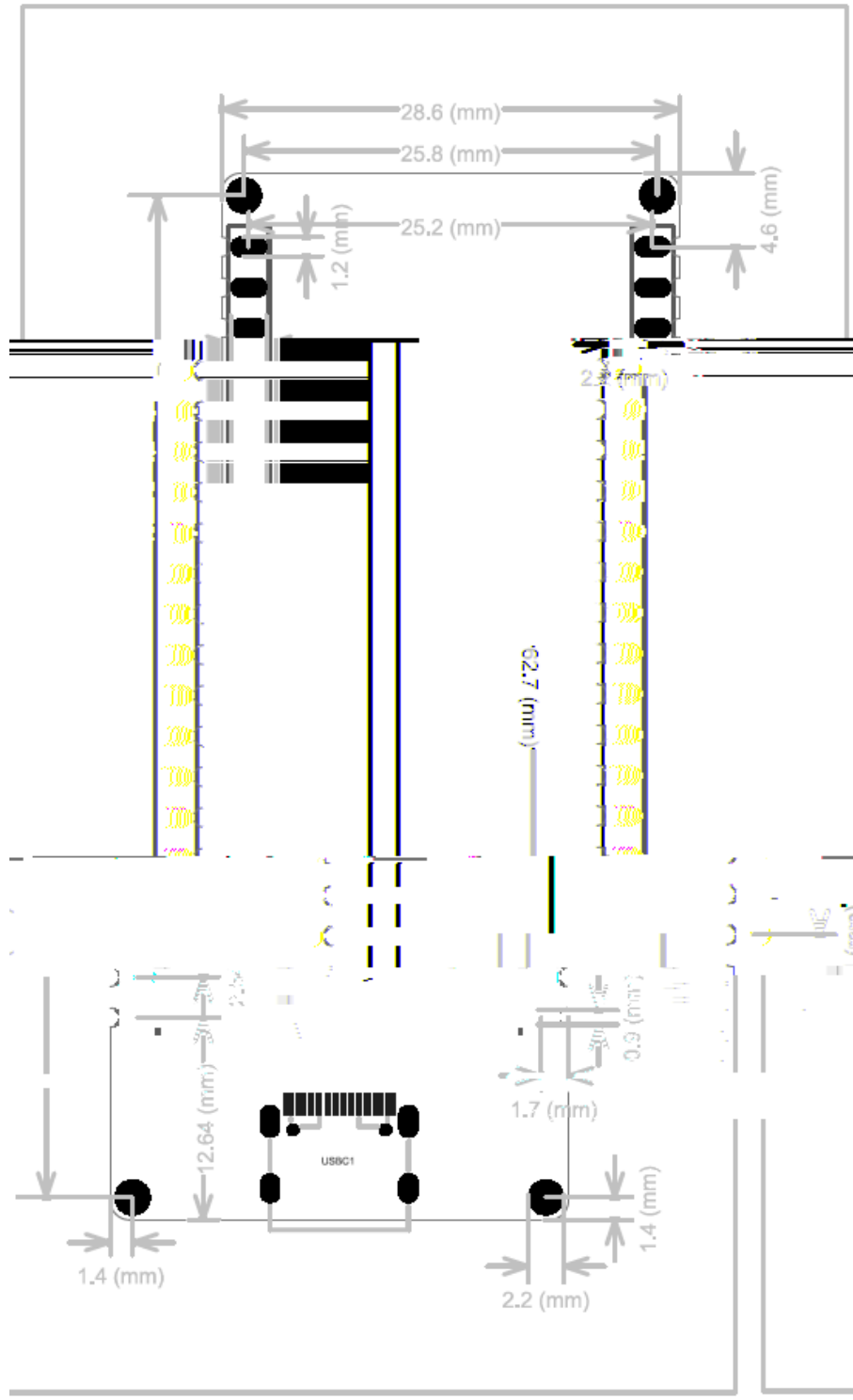
' ) I :

L = D:	.	'	AL
KI 8	.	'	AL
	.	'	AL
I	.	'	AL
	.	'	AL

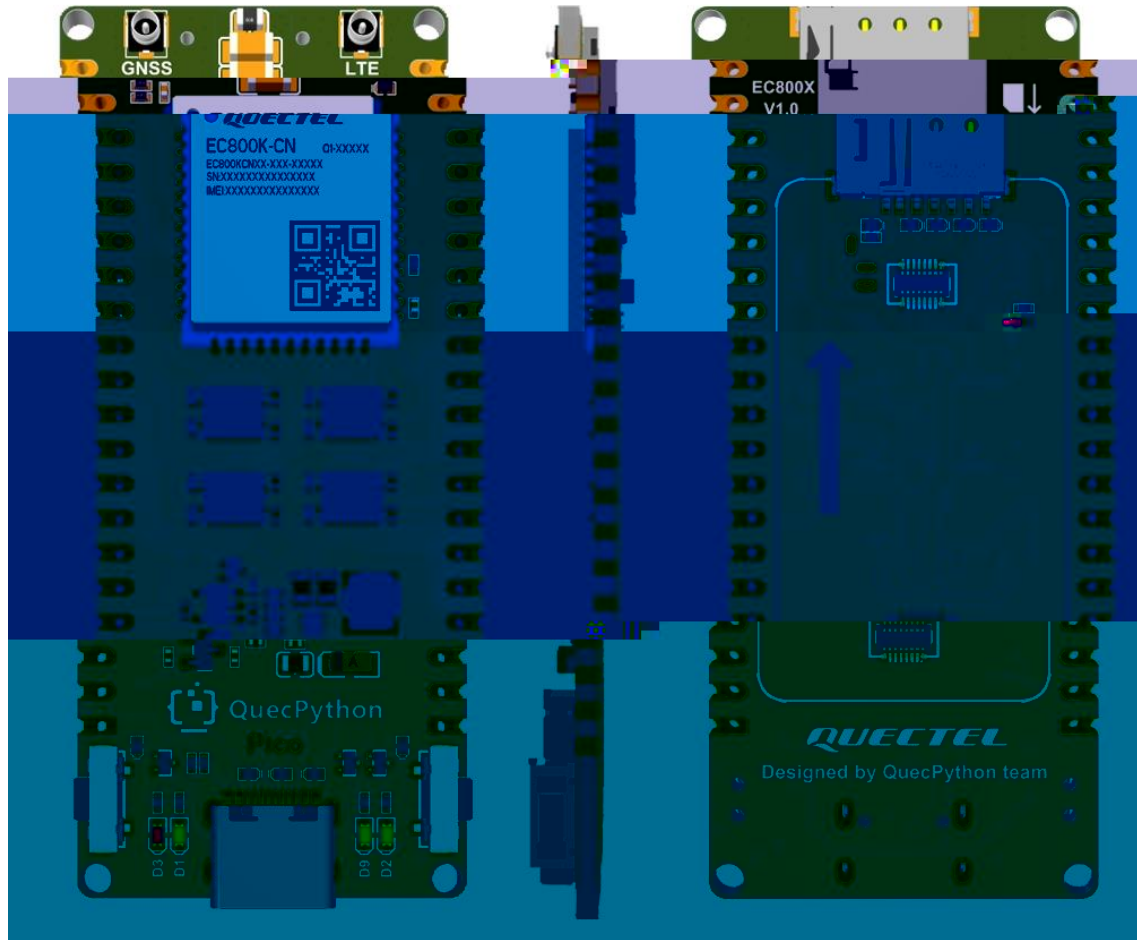
## 9.4

# 10

## 10.1



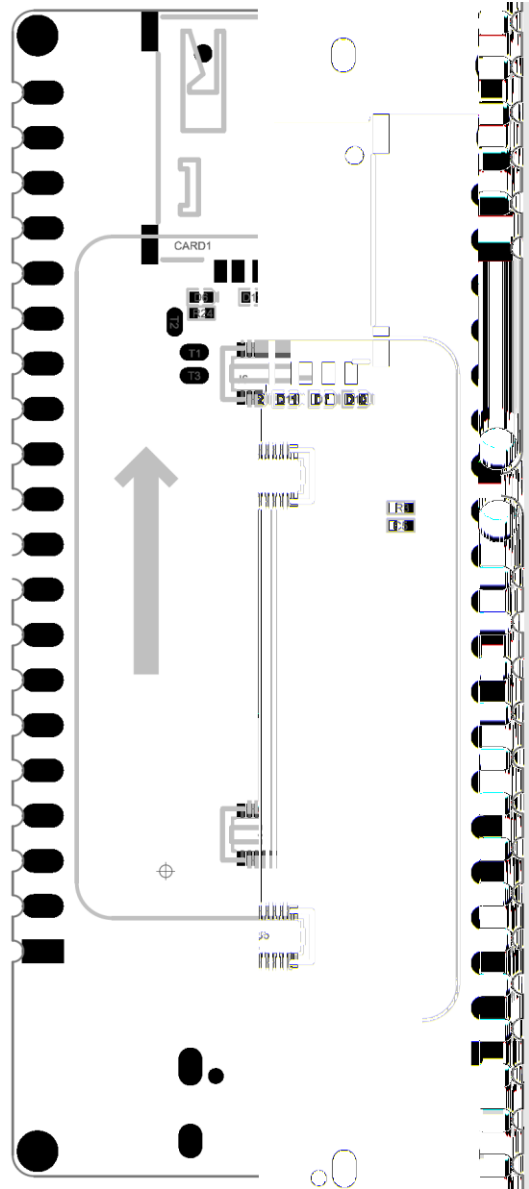
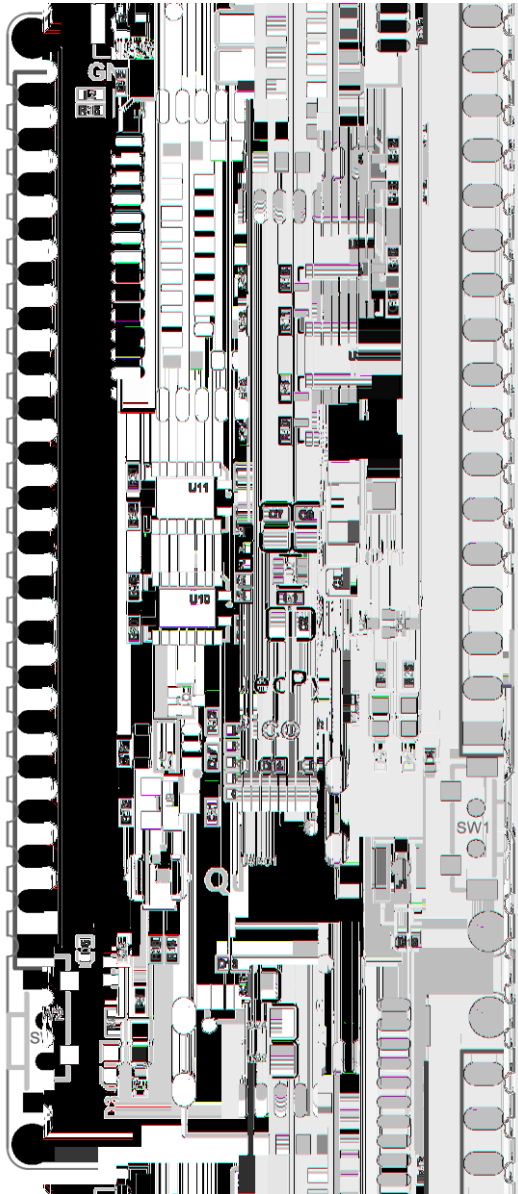
## 10.2



## 11

' F9  
(

## 12



A

B

C

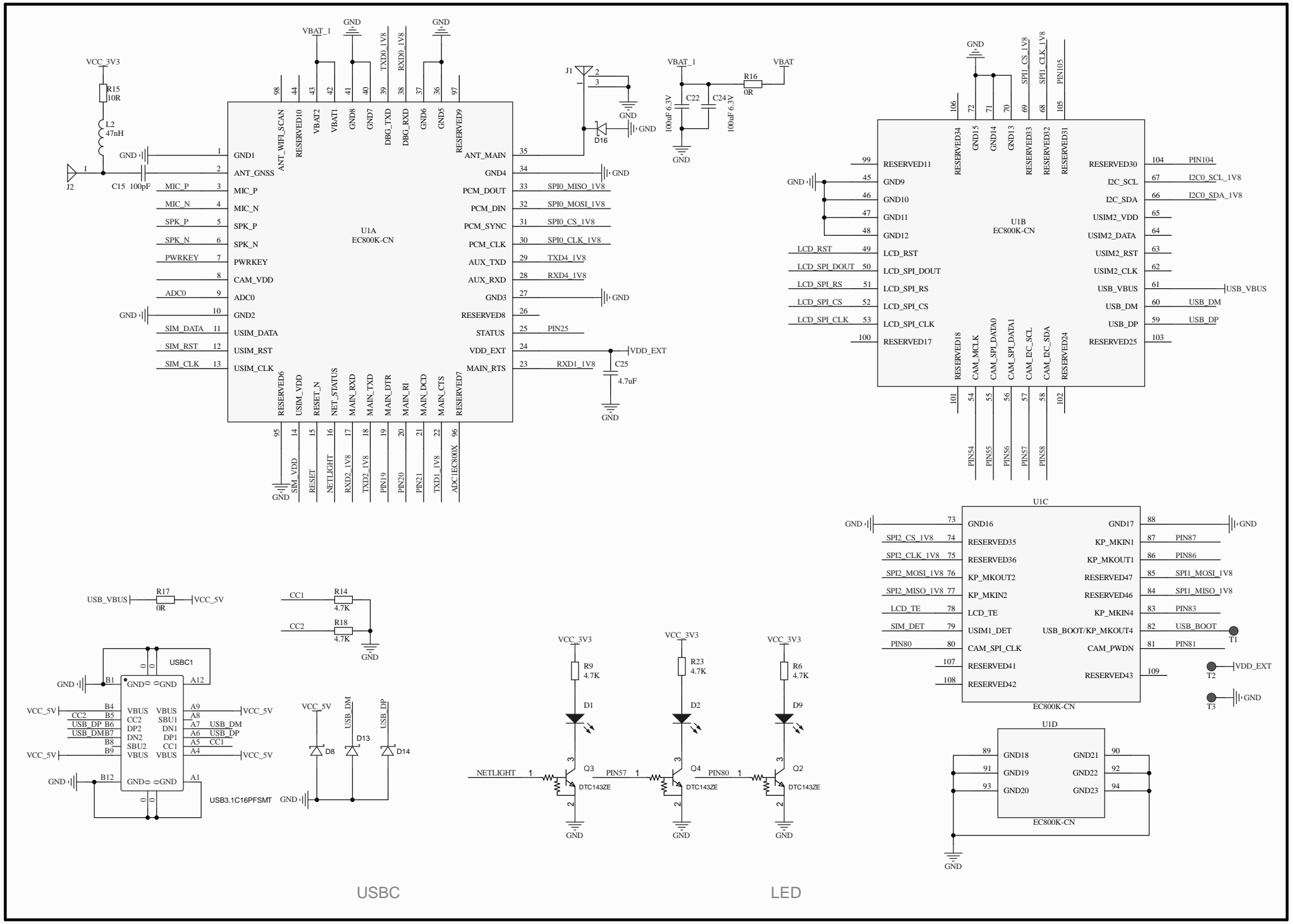
D

A

B

C

D



USBC

LED

1

2

3

4

A

A

B

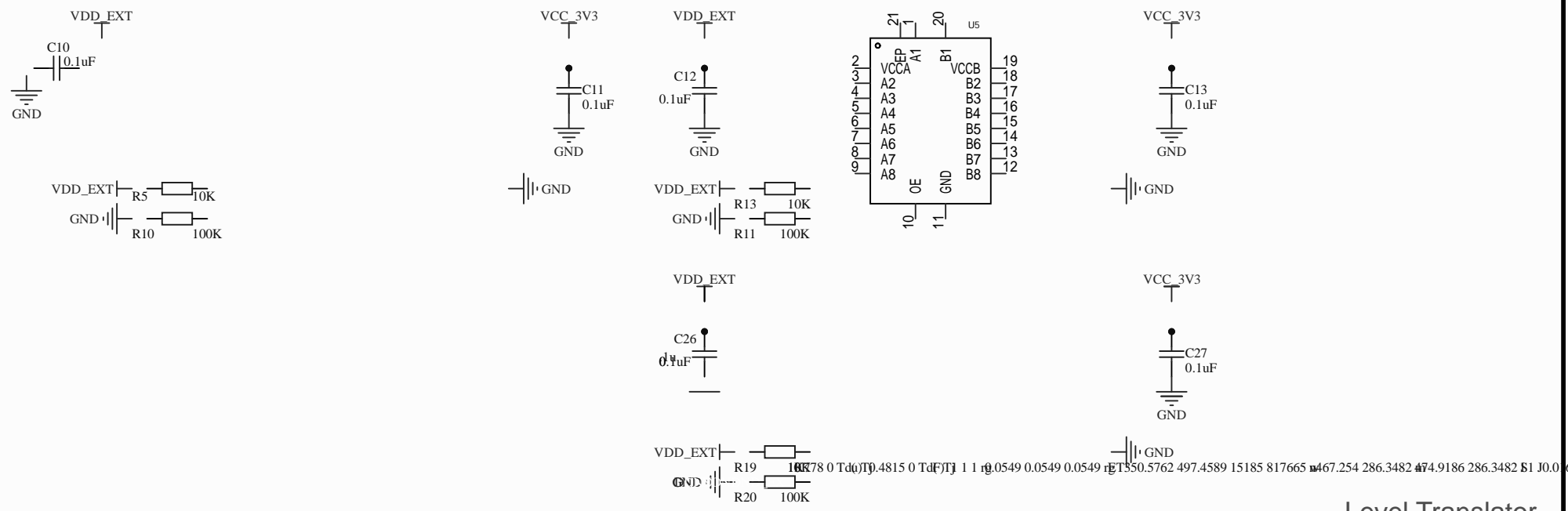
B

C

C

D

D



Level Translator

1

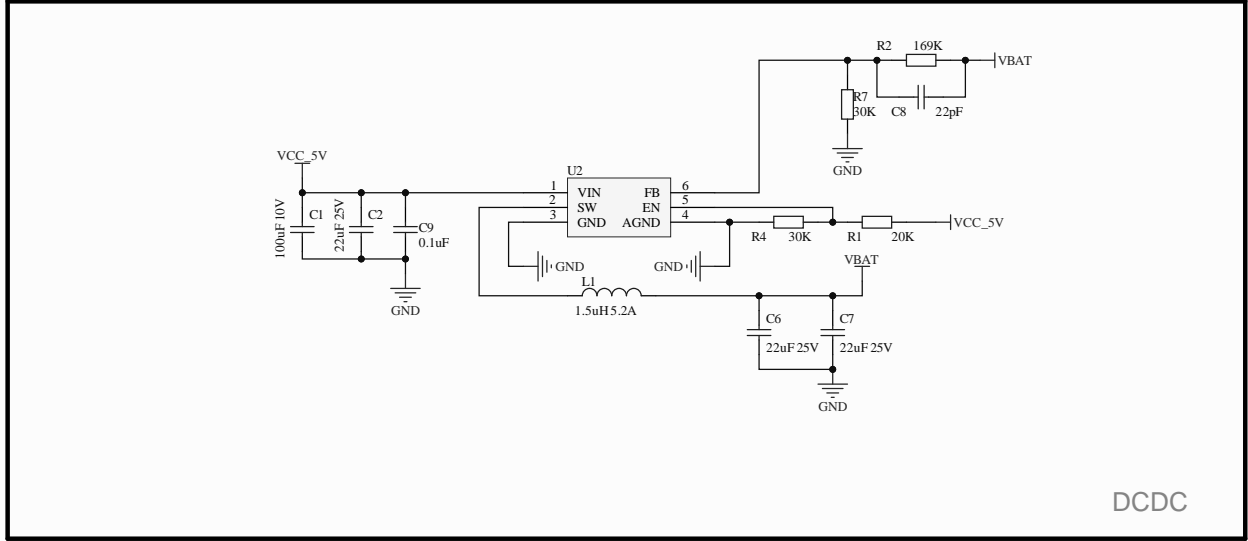
2

3

4



LDO



DCDC

